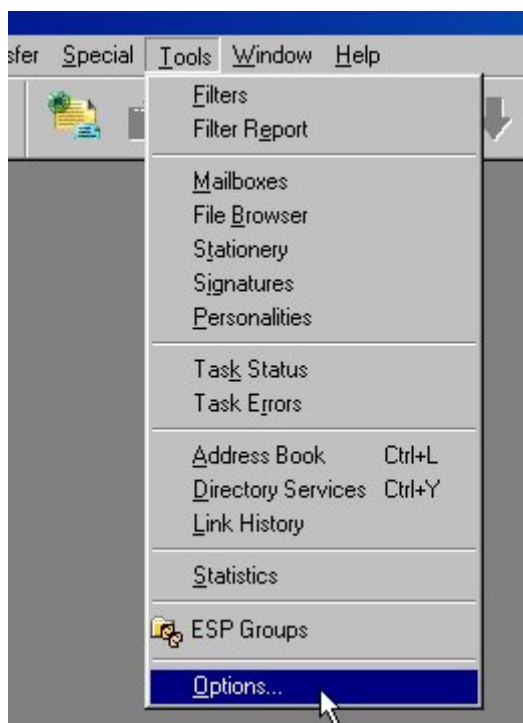
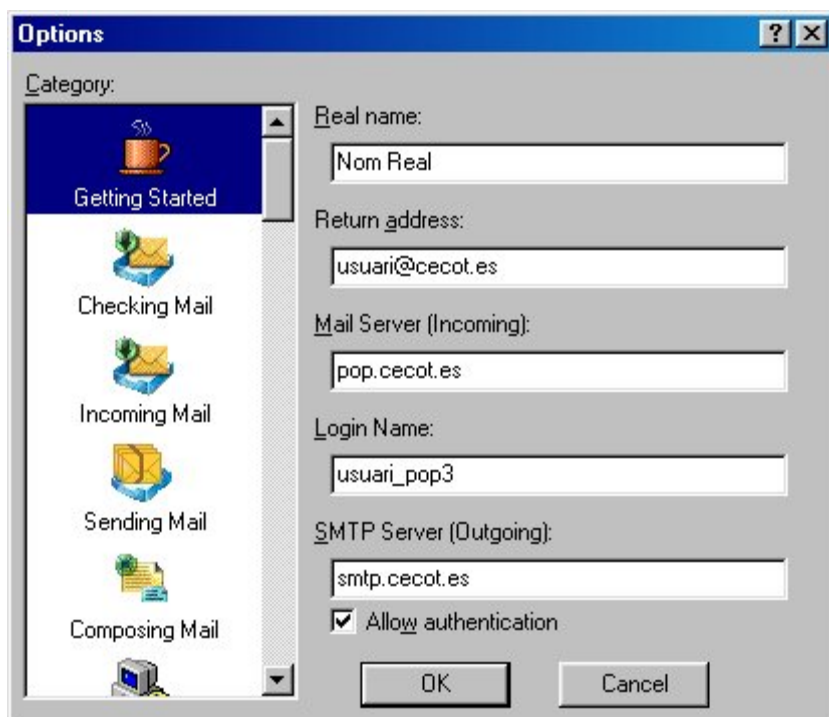




## EUDORA LIFE+PRO



Dins l'Eudora ( 6.0 ) anem a **"Tools"** i a **"Options"**.



Anirem a parar a la següent pantalla on seleccionarem "**Getting Started**". Aquí a cada diferent camp posarem el següent:

**Real name**: El nom que volen que figuri en els correus que envien.

**Return adress**: L'adreça de correu a la que volen que els enviïn el missatge al respondre.

**Mail Server**: pop.cecot.es

**Login name**: Aquí han de posar el "**Nom d'usuari pel correu**" o "**Usuari pop**" també facilitat per Cecotnet (en minúscules).

**SMTP Server**: smtp.cecot.es

Finalment farem "**Ok**"

Ara doncs, ja podrem fer us del correu de CECOT, per provar-ho ens enviarem un missatge a la nostra direcció i després polsarem "**Check mail**".