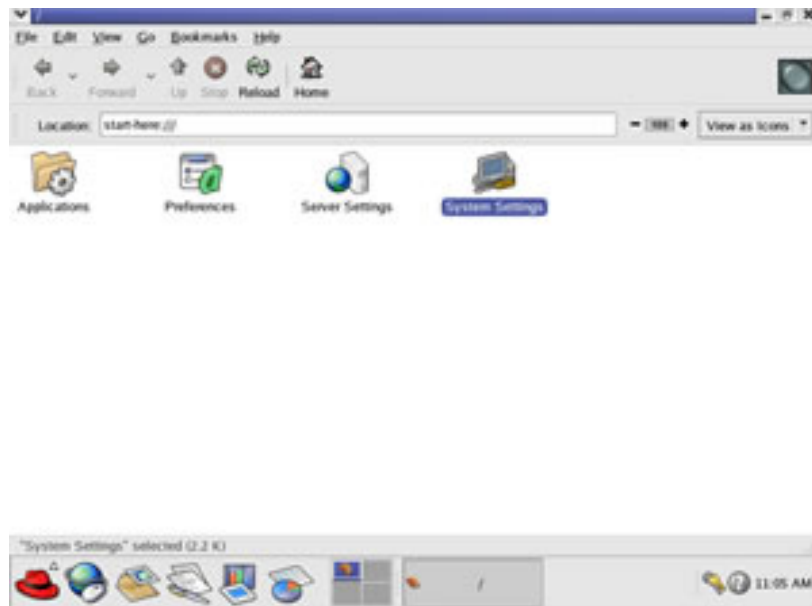




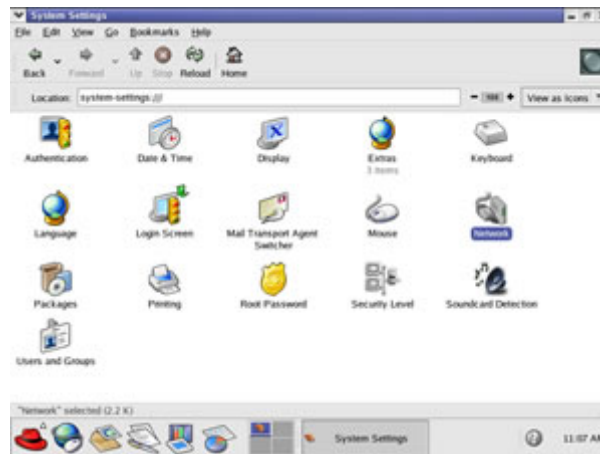
1. Quan estem a l'escriptori (desktop), de l'entorn gràfic de Linux, ens situem sobre la icona "**Start Here**" i accedim fent dobleclick.



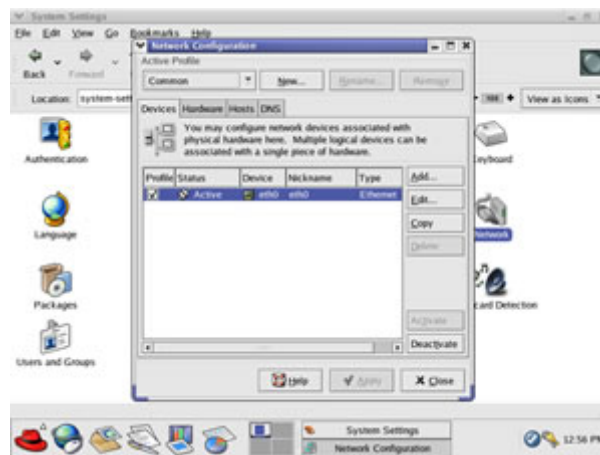
2. Dintre de la finestra "**StartHere**" vagi a "**System Settings**".



3. En aquest apartat i situat a la localització Systems Settings, vostè haurà de pitjar sobre la icona de "**Network**", per accedir a la configuració de la Xarxa.



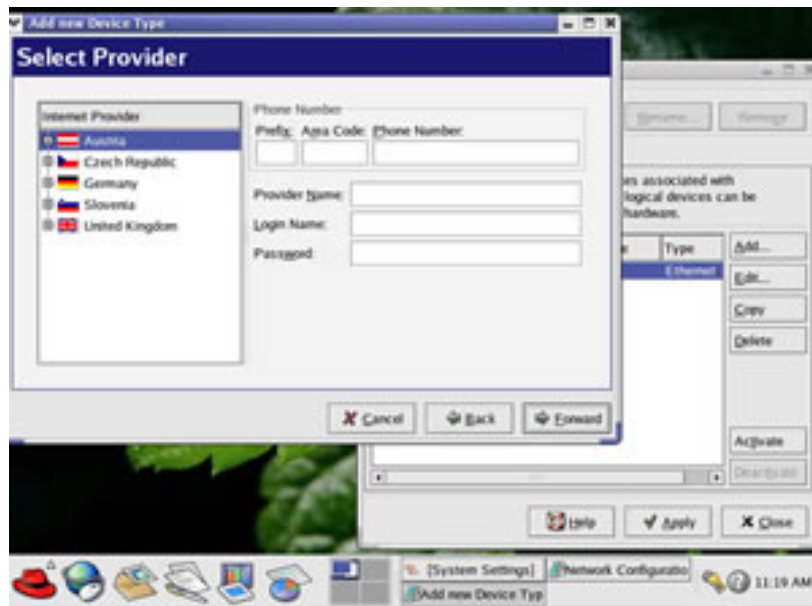
4. En arribar a aquest punt, primer, li demanarà la password de root, que vostè haurà d'introduir correctament per accedir a la finestra **"Network Configuration"**, on pitgarem sobre **"Add"** per realitzar una nova configuració d'accès a internet.



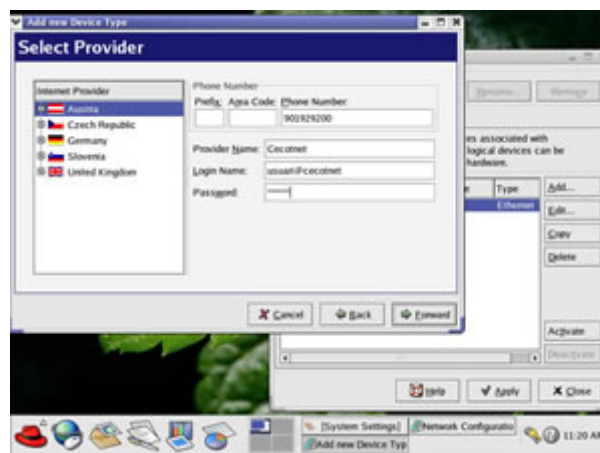
5. Seguidament ens trobem a la finestra **"Add new Device Type"**, on haurem de seleccionar el tipus d'accés a internet que volem configurar. Seleccionarem el tipus **"Modem connection"**, i farem **"Forward"** per continuar.



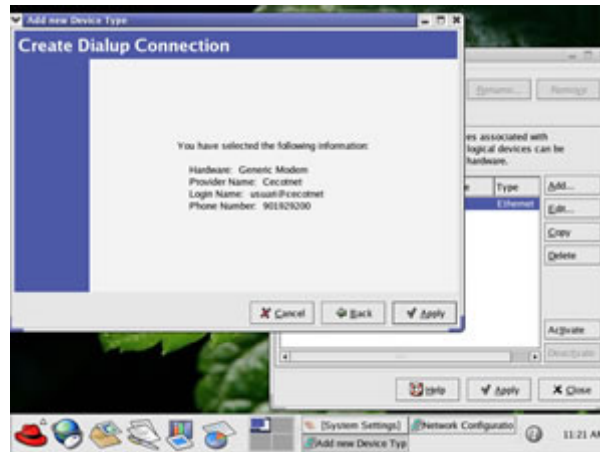
6. En aquest punt, cal introduir les dades del proveïdor que facilitarà l'accès a internet, en aquest cas CECOTNET.



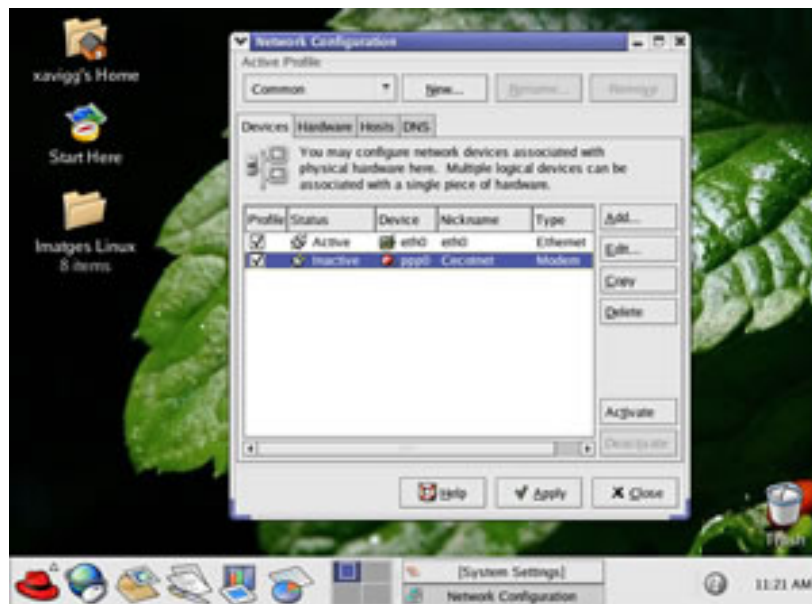
7. Així doncs, en "**Phone number**" introduïrem el telèfon 901929200, a "**Provider name**", posarem cecotnet, a "**Login name**" va el nom d'usuari del seu accés a internet, i per últim, la "**Pasword**" on introduïrem la *contrasenya*. Arribats aquí, fem "**Forward**" per continuar.



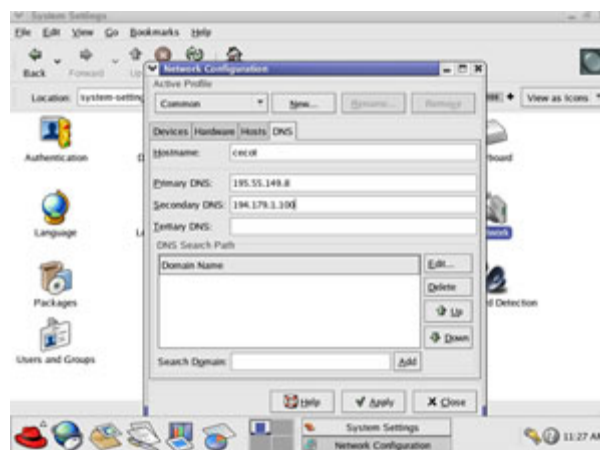
8. Ens apareixerà una finestra on ens informarà que ja hem creat la connexió, "**Create Dialup Connection**". Pitgarem "**Apply**" per acceptar.



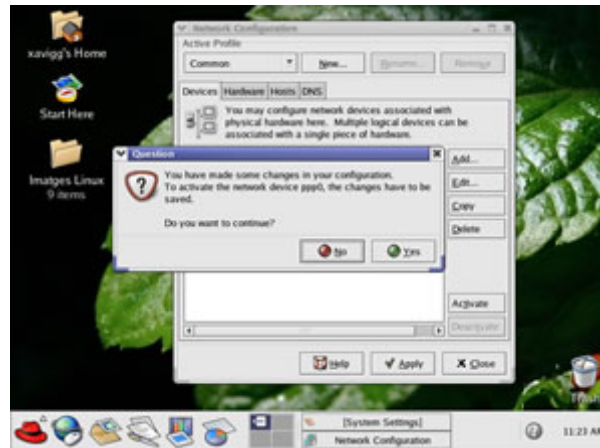
9. En aquest punt, podem veure com a la finestra **"Network Configuration"** ens apareixerà un altre accés configurat.



10. Arribat en aquest punt, pasarem a configurar les DNS de la nostra connexió. Per fer-ho, pitgarem sobre la pestanya **"DNS"** i posarem a la primària **"Primary DNS"** la **195.76.93.16** i a la secundària **"Secondary DNS"** la **80.58.32.33**. Tot seguit farem **"Apply"** per acceptar els canvis.



11. Pitgem "**Activate**" i ens apareixerà una pregunta en forma de finestra "**Question**" en la que ens dirà que s'han canviat alguns aspectes de la configuració, i si ho volem guardar. Pitgem "**Yes**" per dir que si.



12. Tot seguit, i finalitzant, veurem com es comença a realitzar la marcatció per connectar-se a internet amb l'accès que hem configurat.

